

# Indicatoren in databank

## Bevolking

### Stand en prognose:

- \* totaal aantal inwoners
- \* prognose bevolking 2040
- \* prognose huishoudens 2040.

### Leeftijd:

- \* aantal inwoners per leeftijdsgroep van vijf jaar (absoluut, % binnen gemeente, % binnen provincie)

### Huishoudentypes:

- \* huishoudens totaal
- \* eenpersoonshuishoudens
- \* eenouderhuishoudens
- \* meerpersoonshuishoudens met kinderen
- \* meerpersoonshuishoudens zonder kinderen
- \* huishoudens overig

### Herkomst:

- \* Aantal inwoners Nederlandse afkomst (absoluut, % binnen gemeente).

### Gemeentelijke migratie:

- \* vestigers uit andere gemeenten (absoluut, % binnen provincie)
- \* vertrekkers naar andere gemeenten (absoluut, % binnen provincie)
- \* binnenlands migratie-overschot

### Demografische druk:

- \* groene druk
- \* grijze druk
- \* groene + grijze druk



## Wonen

### Woondichtheid:

- \* bevolkingsdichtheid
- \* gemiddelde woningbezetting

### Woningvoorraad:

- \* aantal woningen
- \* % koopwoningen
- \* % sociale huurwoningen
- \* % particuliere huurwoningen
- \* gemiddelde ouderdom woningen
- \* % na-oorlogse woningen
- \* gem zoektijd woningen
- \* gem wachttijd huurwoningen.

### Koopwoningmarkt:

- \* gemiddelde woningwaarde
- \* aantal verkochte woningen
- \* mediane verkoopprijs
- \* mediane verkooptijd.

### Woontevredenheid:

- \* score leefbaarheid (U10)
- \* score woonklimaat (U10)
- \* score voorzieningen (U10)
- \* score staat openbare ruimte (U10).



## Economie

### Economische ontwikkeling

- \* aandeel snelgroeiende ondernemingen
- \* totaal aantal zakelijke hotelovernachtingen

### Sector ontwikkeling

- \* totaal aantal vestigingen per sector
- \* totaal aantal banen per sector
- \* % ZZP-ers tov totaal aantal banen

### Bedrijfsontwikkeling

- \* aantal oprichtingen per 1.000 vestigingen
- \* aantal opheffingen per 1.000 vestigingen
- \* aantal faillissementen per 1.000 vestigingen (incl/excl eenmanszaken)

### Commercieel vastgoed

- \* % leegstand winkels
- \* % leegstand kantoren

### Innovatie

- \* aantal patenten per miljoen inwoners



## Werk & Inkomen

### Arbeidsparticipatie

- \* netto arbeidsparticipatie
- \* bruto arbeidsparticipatie
- \* % werkloosheid
- \* aantal inw met arbeidsongeschh uitkering
- \* aantal inw met werkloosheidsuitkering
- \* potentiële beroepsbevolking
- \* aantal banen per 100 inwoners
- \* gem aantal gewerkte uren (vrouwen, mannen, totaal, 15-24 jaar, 15-64 jaar)

### Inkomen & armoede

- \* score financiële zelfredzaamheid
- \* inwoners dat niet rond kan komen
- \* aantal huishoudens met bijstand
- \* % gemiddeld gestandaardiseerd inkomen



## Onderwijs

### Opleidingsniveau:

- \* opleidingsniveau beroepsbevolking (abs, %)

### Basis en voortgezet onderwijs:

- \* % achterstandsleerlingen.

### Vervolgonderwijs:

- \* voortijdig schoolverlaters
- \* MBO deelname (provincie)
- \* HBO deelname (provincie)
- \* WO deelname (provincie).



## Burgerschap

### Verkiezingsopkomst:

- \* verkiezingsopkomst gemeenteraad, tweede kamer, provinciale staten, Europees parlement.

### Burgerparticipatie:

- \* score feitelijke inzet (U10)
- \* score buurttoezicht (U10)
- \* score eigen toezicht (U10)
- \* score sociale cohesie (U10)
- \* score participatie (U10)
- \* score collectieve zelfredzaamheid (U10).



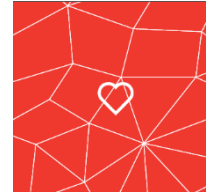
## Gezondheid & sport

### Gezondheid:

- \*ervaren gezondheid totaal /19-65 jaar / 65+
- \*% inwoners met overgewicht
- \*% inwoners voldoet aan beweegnorm
- \*% kinderen met handicap
- \*% inwoners met lichamelijke beperking
- \*% inwoners contact met GGZ 19-65 jaar / 65+
- \*% inwoners met risico op angst of depressie 19-65 jaar / 65+
- \*% inwoners met chronische beperking
- \* levensverwachting bij geboorte.

### Sport:

- \* aantal sportaccomodaties/10.000 inw
- \*% inwoners lid sportvereniging
- \*% wekelijkse sporters.



## Cultuur, recreatie & natuur

### Cultuur:

- \* aantal museumbezoekers
- \* aandeel rijksmonumenten/1.000 inw.

### Recreatie:

- \*aantal hectare dagrecreatief terrein

### Natuur:

- \* oppervlakte natuur
- \* oppervlakte nieuwe natuur
- \* oppervlakte bos
- \* oppervlakte open natuurlijk terrein.



## Milieu, water & duurzaamheid

### Afval/reststromen:

- \* Inzameling glas / kunststof / papier / restafval / GFT afval.

### Energieverbruik:

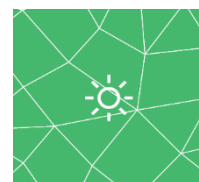
- \* gasverbruik/woning
- \* elektriciteitsverbruik/woning
- \*% woningen met stadsverwarming.

### Duurzame energie:

- \*% woningen met energielabel G/F/E/D/C/B/A/A+/A++
- \*% woningen met zonnepanelen
- \* zonnestroom in MJ/inw
- \*electriciteitsproductie windenergie
- \* aantal windturbines.

### Nachtelijke lichtemissie

- \* gemiddelde nachtelijke lichtemissie



## Mobiliteit

### Modal split:

- \* afgelegde kilometers per jaar per persoon totaal / auto abs + % / fiets abs + % / lopend abs + % /OV abs + %
- \* verplaatsingen per jaar per persoon totaal / auto abs + % / fiets abs + % / lopend abs + % /OV abs + %

### Openbaar vervoer:

- \*% inwoners zonder OV-halte in directe omgeving
- \* afgelegde kilometers OV
- \* OV tevredenheid burger.

### Auto:

- \* aantal personenauto's absoluut/per inwoner
- \*% huishoudens zonder auto
- \* aantal deelauto's absoluut/per 100.000 inw
- \* aantal elektrische auto's absoluut / per 100.000 gewone auto's / per 100.000 inw / per laadpunt
- \* aantal elektrische laadpunten.

### Fiets:

- \* aantal fietsen /inw

- \* % huishoudens zonder fiets
- \* aantal elektrische fietsen/inw
- \* aantal huishoudens met elektrische fiets.

**Duurzame mobiliteit:**

- \* aantal tankpunten transitiebrandstoffen
- \* aantal deelauto's absoluut/per 100.000 inw
- \* aantal elektrische auto's absoluut / per 100.000 gewone auto's / per 100.000 inw / per laadpunt
- \* aantal elektrische laadpunten.

**Ongevallen:**

- \* aantal verkeersdoden / 100.000 inw
- \* aantal verkeersdoden / miljard reizigerskilometers.



## Veiligheid

**Criminaliteit:**

- \* % geweldsmisdrijven
- \* % autokraak
- \* % woninginbraak
- \* % misdrijven totaal
- \* % jeugdcriminaliteit
- \* Haltverwijzingen
- \* % ooit slachtoffer geweest van huiselijk geweld 19-65 jaar/65+.

**Veiligheidsbeleving:**

- \* score veiligheidsgevoel (U10)
- \* score sociale overlast (U10)
- \* score veiligheid (U10).



## Zorg & Welzijn

**Welbevinden en sociale participatie:**

- \* % inwoners dat zich eenzaam voelt

**(Mantel)zorg en zelfredzaamheid:**

- \* score zelforganiserend vermogen (U10)
- \* score zelfzorgend vermogen (U10)
- \* score sociale weerbaarheid (U10)
- \* % mantelzorgers.

